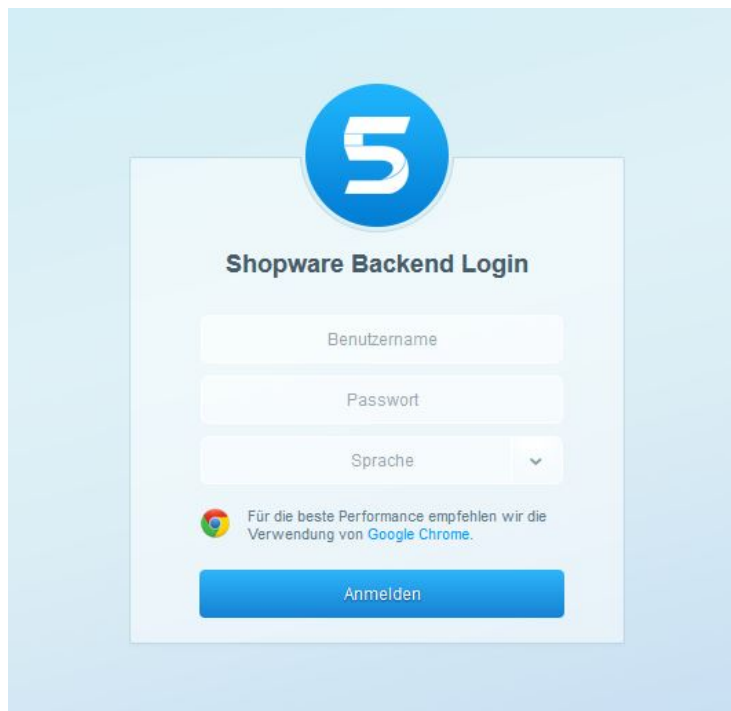




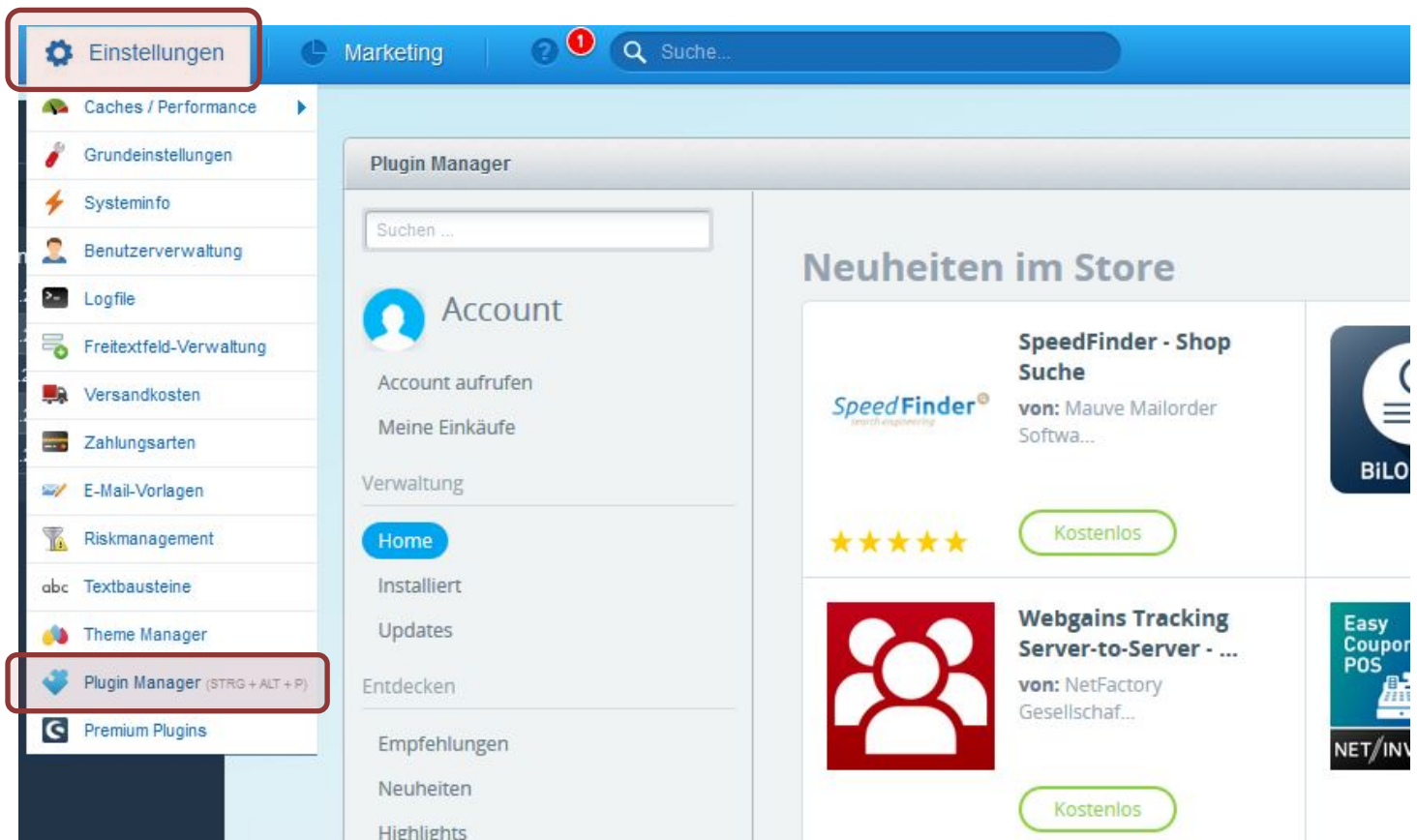
eps-Überweisung

Shopware Payment-Plugin

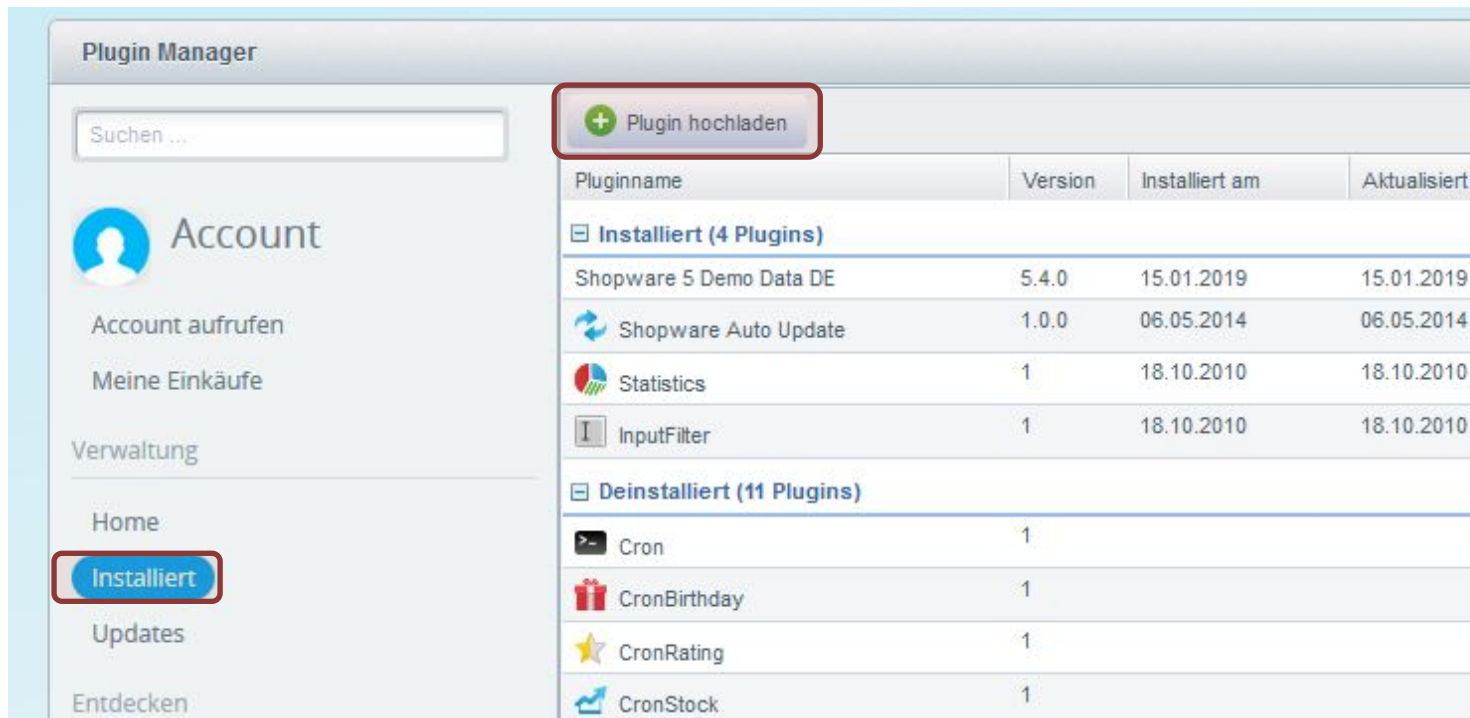
1. Loggen Sie sich in den Adminbereich ein.



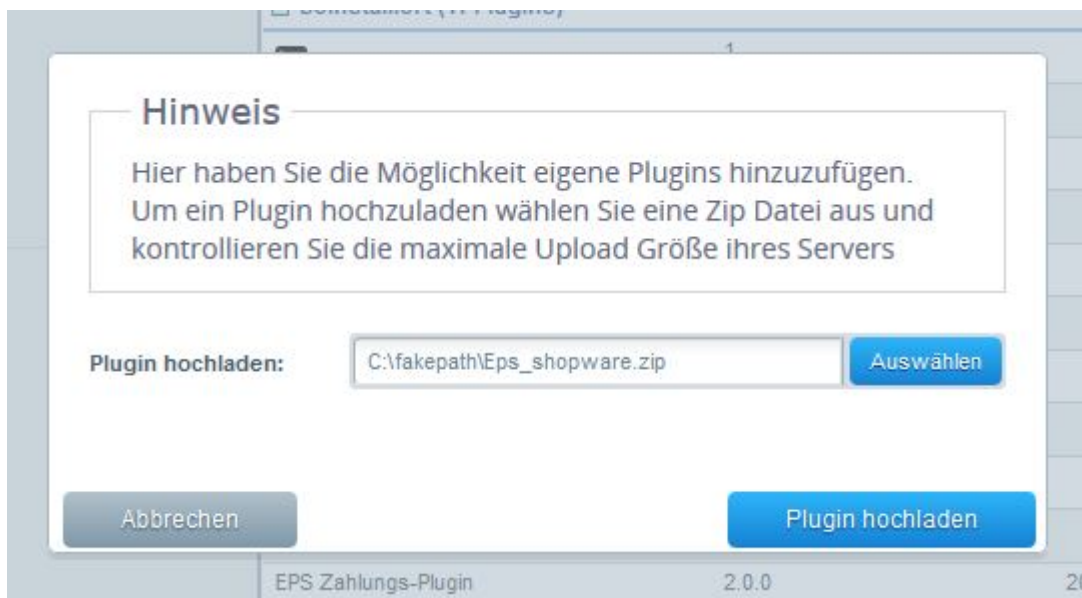
2. Nach dem Login, klicken Sie im Menü auf den Menüpunkt **Einstellungen->Plugin Manager**.



3. Klicken Sie im Menu links auf **Installiert** und im Anschluss auf **Plugin hochladen**. Klicken Sie anschließend auf **Upload** Button und das Plugin wird hochgeladen und installiert.



4. Im Pop-Up Fenster wählen Sie die extrahierte Datei `eps_shopware.zip` und klicken Sie auf **Plugin hochladen**.




5. Das Plugin wird in der Liste der deinstallierten Plugins sichtbar. Klicken Sie auf das Plus Symbol um das Plugin zu installieren und aktivieren.

Deinstalliert (11 Plugins)					
	Cron	1		shopware AG	 
	CronBirthday	1		shopware AG	 
	CronRating	1		shopware AG	 
	CronStock	1		shopware AG	 
	Erweitertes Menü	1		shopware AG	 
	Notification	1		shopware AG	 
	TagCloud	1		shopware AG	 
	Debug	1.0.0		shopware AG	 
	CronProductExport	1.0.0		shopware AG	 
	CronRefresh	1.0.0		shopware AG	 
	EPS Zahlungs-Plugin	2.0.0	20.03.2019	Leftor d.o.o.	  

6. Nach der Installation muss das Plugin noch aktiviert und konfiguriert werden.
Für die Aktivierung des Plugins klicken Sie auf Aktivieren.

EPS Zahlungs-Plugin

Erstellt von: [Leftor d.o.o.](#)



Version: 2.0.0

Bewertung: ★★★★★ (0)

Aktivieren

Neu installieren

Deinstallieren

7. Scrollen sie nach unten und tragen Sie Ihre Händlerdaten in das Formular ein. Falls Sie das Plugin testen möchten und die Zugangsdaten für das Testsystem haben, stellen Sie die Option „ja“ im Feld Testmodus aus. Klicken Sie auf Speichern um die Ersteinrichtung des Plugins zu sichern.

Konfiguration

Testmodus:	<input type="text" value="Ja"/>
User-ID:	<input type="text"/>
PIN:	<input type="text"/>
BIC:	<input type="text"/>
IBAN:	<input type="text"/>

[Speichern](#)

8. Klicken Sie im Menü auf Einstellungen -> Zahlungsarten.

Einstellungen | Marketing | Suche...

- Caches / Performance
- Grundeinstellungen
- Systeminfo
- Benutzerverwaltung
- Logfile
- Freitextfeld-Verwaltung
- Versandkosten
- Zahlungsarten**
- E-Mail-Vorlagen
- Diskmanagement

Zahlungsarten

Verfügbare Zahlungsarten	Generell	Länder-Auswahl	Länder-Aufschlag
✓ EPS (8)	Bezeichnung: EPS		
✗ Lastschrift (2)	Name: Eps_payment_cc		
✗ Nachnahme (3)	Template:		
✗ Rechnung (4)	Systemklasse:		
✓ Vorkasse (5)	Datenbank-Tabelle:		
✗ SEPA (6)			
✗ EPS (7)			

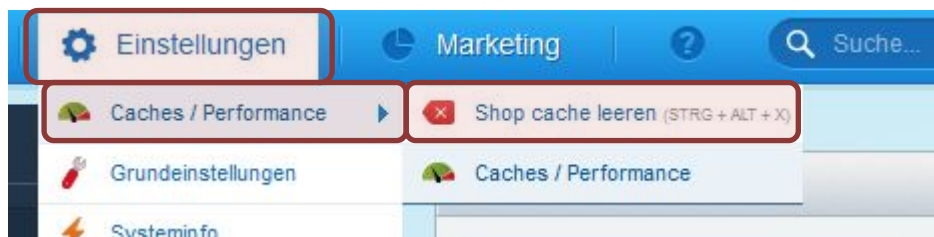
9. Wählen Sie „EPS“ im Zahlungsarten-Fenster aus.

Im Länder-Auswahl Karteireiter können Sie einstellen, für welche Länder die eps-Überweisung sichtbar wird. Wählen Sie Österreich und Deutschland (falls Sie die eps-Giropay für Ihre Kunden aus Deutschland aktivieren möchten) aus.

Klicken Sie auf Speichern um die Einstellung zu sichern.



10. Am Ende müssen Sie noch das Shop Cache leeren. Klicken Sie dazu auf Einstellungen->Caches/Performance -> Shop cache leeren.



Die Installation ist fertig und sie können Zahlungen via eps-Überweisung akzeptieren.